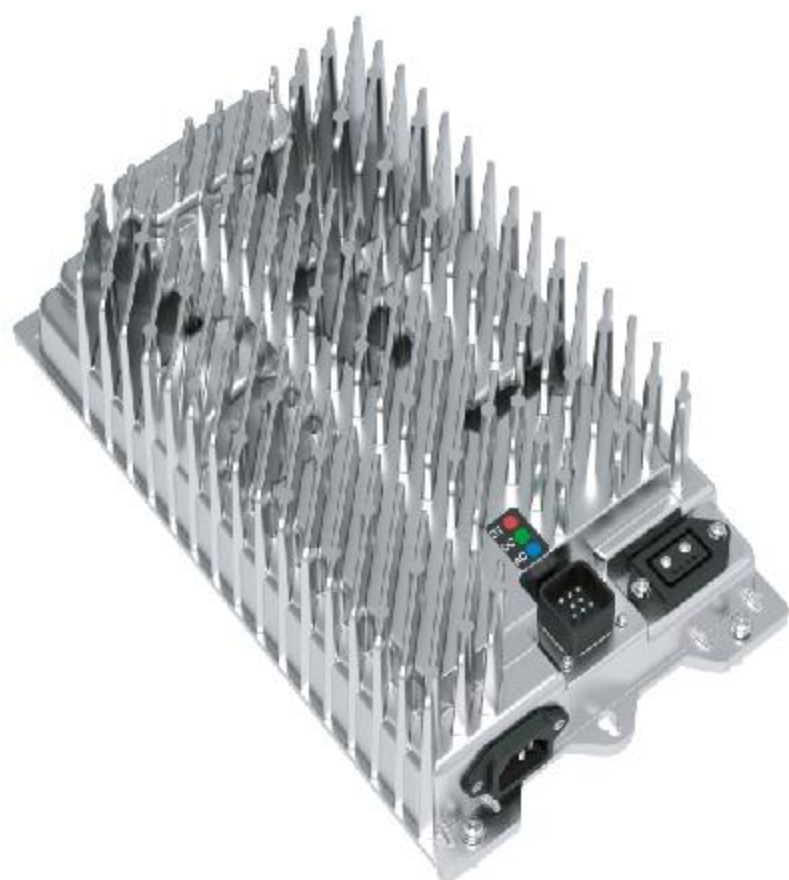


FlexChar 900W



FlexChar系列充电器是性能突出、功能全面的工业级中大功率充电器。是高尔夫球车、电动叉车、洗地车、电动车等户外设备的理想充电设备。

支持型号	
36V/25A	48V/20A
FCH900A-1	FCH900B-1

产品亮点



宽电压输入、高效、高功率因数

- ++支持全球任意单相电网操作
- ++节约能耗
- ++减少电网污染



铝合金外壳、预留安装孔位

- ++防振、防水、防尘及其他化学物质
- ++安装简单、可根据需求任意安装
- ++散热高效，可在极端温度下工作



CAN总线及Bootloader

- ++支持定制化通讯服务，开放的协议
- ++提供在线升级服务，应对不同的电池和环境
- ++丰富的历史数据，及时准确的定位故障



丰富的LED灯显示

- ++详细的电量显示，帮助客户直观查看充电状态
- ++丰富的故障显示，帮助客户定位大部分故障



参数规格

交流输入

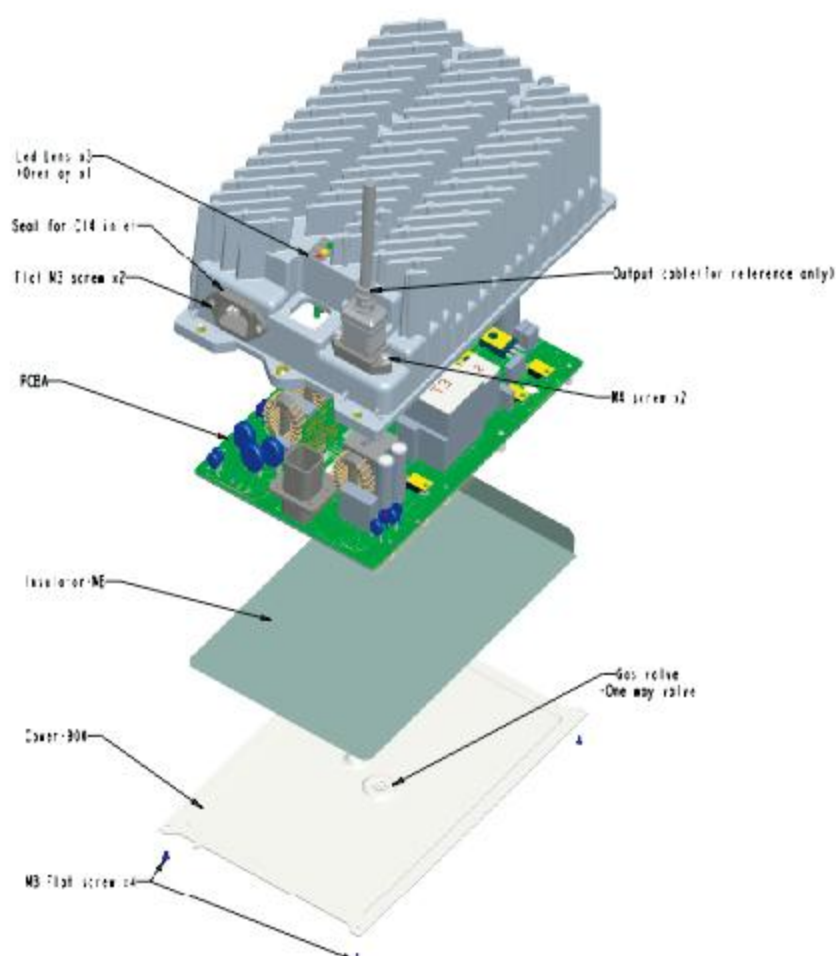
输入电压范围	85-265 Vac (<110 Vac 降额输出)
标称电压频率	50/60 Hz
工作电压频率	45-65 Hz
最大输入电流	<12A
峰值效率	>93.5%
110Vac 效率	>91.5%
保护	限流、过压、欠压、浪涌

环境特性

环境特性	
防护等级	IP66, NEMA4
工作温度	-25°C至60°C(-13°F至140°F)
储存温度	-40°C至85°C(-40°F至185°F)

认证

安规	EN 60335-2-29, EN60335-1, UL1564(Pending)
EMS	FCC Part15 B, EN61000-6-4
EMI	EN61000-6-2, EN61000-3-3,



直流输出

功率	900 W	
标称电压	36Vdc	48Vdc
最大电流	25 A	20A
启动电压	2 Vdc	
电池类型	Lead-acid(Wet/AGM/Gel),Lithium,Custom	
保护	限流, 低压、高压、反接	

用户&车载接口

LED显示	充电完成 充电状态 充电异常
数据监控	客户端显示当前充电器的所有工作状态
在线升级	客户端提供Bootloader功能
CAN 总线通讯	类UDS协议、提供定制化服务

结构特性

尺寸	298×175×80 mm
重量	3.76Kg
散热	自然冷却(无风扇)
安装	架子, 墙壁, 舱壁, 挂钩
CAN总线连接线缆	集成于输出连接器内 绿/红 CAN-L 绿/黑 CAN-H

